

TPDR, TPDRIS DUOMENŲ, TEIKIAMŲ Į LIETUVOS ERDVINĖS INFORMACIJOS PORTALĄ, SPECIFIKACIJA

2024-06-18

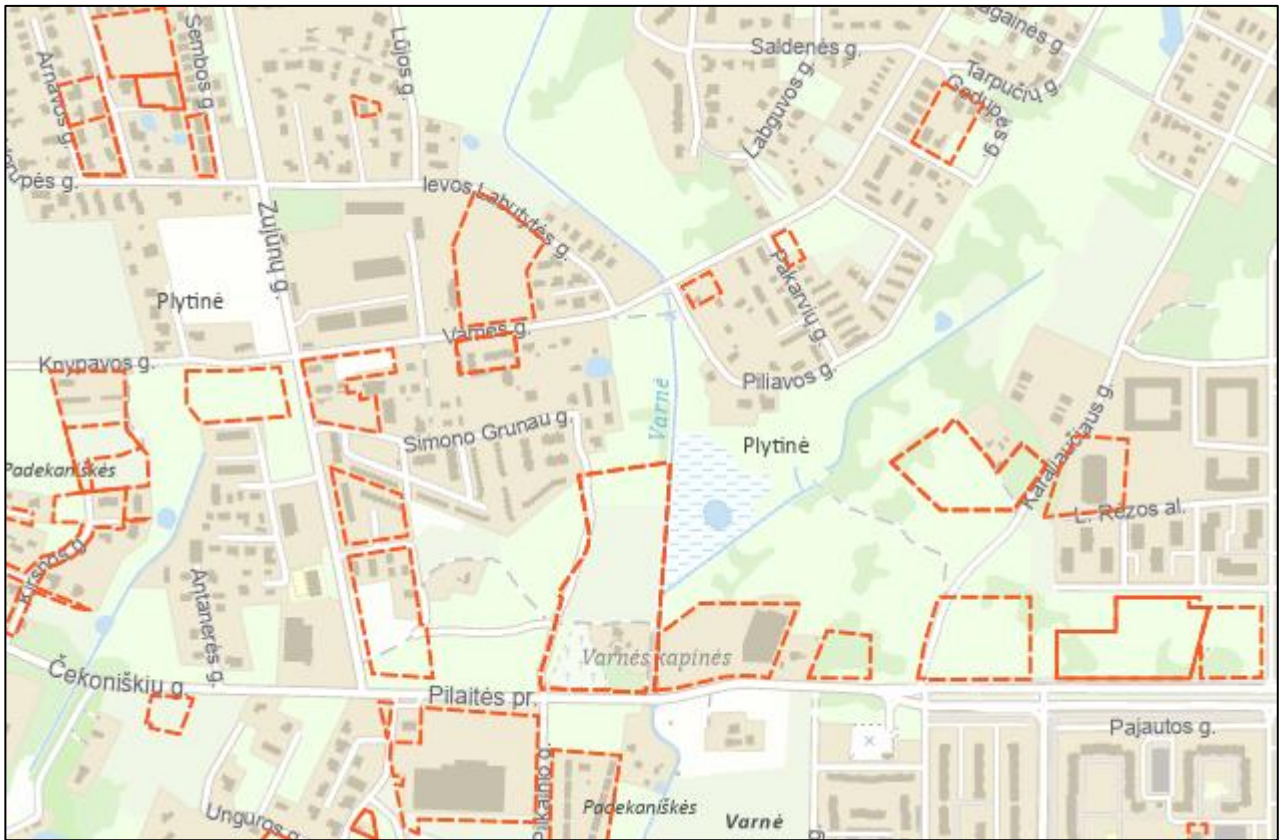
Valstybinė teritorijų planavimo ir statybos inspekcija

1. Lentelė Duomenų, teikiamų į Lietuvos erdvinės informacijos portalą (toliau – portalas), sąrašas

Nr.	Erdvinių duomenų rinkinio pavadinimas	Teikimo į portalą būdas/ formatas	Atnaujinimo periodas
1.	Rengiamų teritorijų planavimo dokumentų ribų žemėlapiu paslauga	ArcGIS REST Dinaminė žemėlapiu paslauga	Realiu laiku
2.	Rengiamų teritorijų planavimo dokumentų ribų vektorinio žemėlapiu podėlio paslauga	ArcGIS vektorinės išsklotinės	24h
3.	Rengiamų teritorijų planavimo dokumentų ribų atsiuntimo paslauga	Atsisiunčiamas failas	24h
4.	Rengiamų teritorijų planavimo dokumentų sprendinių erdvinių duomenų žemėlapiu paslauga	ArcGIS REST Dinaminė žemėlapiu paslauga	Realiu laiku
5.	Rengiamų teritorijų planavimo dokumentų erdvinių duomenų žemėlapiu podėlio paslauga	ArcGIS vektorinės išsklotinės	24h
6.	Rengiamų teritorijų planavimo dokumentų sprendinių atsiuntimo paslauga	Atsisiunčiamas failas	24h
7.	Registruotų teritorijų planavimo dokumentų ribų dinaminė žemėlapiu paslauga	ArcGIS REST Dinaminė žemėlapiu paslauga	Realiu laiku
8.	Registruotų teritorijų planavimo dokumentų ribų žemėlapiu podėlio paslauga	ArcGIS vektorinės išsklotinės	24h
9.	Registruotų TP dokumentų ribų atsiuntimo paslauga	Atsisiunčiamas failas	24h
10.	Registruotų teritorijų planavimo dokumentų sprendinių erdvinių duomenų dinaminė žemėlapiu paslauga	ArcGIS REST Dinaminė žemėlapiu paslauga	Realiu laiku
11.	Registruotų teritorijų planavimo dokumentų sprendinių erdvinių duomenų žemėlapiu podėlio paslauga	ArcGIS vektorinės išsklotinės	24h
12.	Registruotų TP dokumentų sprendinių atsiuntimo paslauga	Atsisiunčiamas failas	24h
13.	TPDR 3D Registruotų TPD užstatymo aukštingumo tūrinio atvaizdavimo žemėlapiu paslauga	ArcGIS 3D scenos paslaugos	24h
14.	Aktualios suvestinės galiojančių reglamentų erdvinių duomenų informacijos dinaminė žemėlapiu paslauga	ArcGIS REST Dinaminė žemėlapiu paslauga	24h
15.	Aktualios suvestinės galiojančių reglamentų erdviniai duomenys atsiuntimui	Atsisiunčiamas failas	24h

1 RENGIAMŲ TERITORIJŲ PLANAVIMO DOKUMENTŲ RIBŲ DUOMENYS

1.1 Rengiamų teritorijų planavimo dokumentų ribų dinaminė žemėlapis paslauga



Pav. 1. Duomenų pavyzdys

2. Lentelė Metaduomenys

Nr.	Charakteristika	Reikšmė
1.	Pavadinimas	Rengiamų teritorijų planavimo dokumentų ribų dinaminė žemėlapis paslauga
2.	Aprašymas	Rengiamų teritorijų planavimo dokumentų ribų dinaminė žemėlapis paslauga. Ribos vaizduojamos pagal erdvinių duomenų specifikaciją. Pridedama atributinė informacija, aprašanti bazinius planavimo proceso parametrus.
3.	Raktažodžiai	TPDRIS, Teritorijų planavimas, TPD, TP dokumentai, Ribos
4.	Formatas	ArcGIS REST dinaminė žemėlapis paslauga Peržiūros funkcijos: ExportMap, Identify Duomenų atsisiuntimas: Query
5.	Koordinačių sistema	LKS-94
6.	Atnaujinimo dažnumas	Realaus laiko duomenys
7.	Rinkinio būseną	Vystomas
8.	Duomenų savininko pavadinimas	Valstybinė teritorijų planavimo ir statybos inspekcija prie Aplinkos ministerijos
9.	Duomenų autorinių teisių tekstas	Valstybinė teritorijų planavimo ir statybos inspekcija prie Aplinkos ministerijos
10.	Duomenų naudojimo sąlygų tekstas	Duomenys yra vieši. Naudojant būtina nurodyti savininką.

Nr.	Charakteristika	Reikšmė
11.	URL gamybinėje aplinkoje	https://tpdris.planuojustatau.lt/arcgis/rest/services/duomenu_viesinimas/ribos/MapServer
12.	URL testavimo aplinkoje	https://tpdris.eptptest.lt/arcgis/rest/services/duomenu_viesinimas/ribos/MapServer

3. Lentelė Ribų sluoksnio atributai

Nr.	Atributas	Aprašymas
1.	TPD_ID	Rengiamo proceso sisteminis identifikatorius
2.	NR	Dokumento numeris
3.	PAVAD	Dokumento pavadinimas
4.	PL_RUSIS	Planavimo rūšies kodas
5.	PL_RUSIS_APRASYMAS	Planavimo rūšies tekstinis paaiškinimas
6.	DOK_ID	Dokumento, kurio pagrindu atnaujinta riba, sisteminis identifikatorius
7.	DOK_VERSIJA	Dokumento, kurio pagrindu atnaujinta riba, versija
8.	DOK_TIPAS	Dokumento, kurio pagrindu atnaujinta riba, tipas
9.	PL_PORUSIS	Planavimo porūšio kodas
10.	PL_PORUSIS_APRASYMAS	Planavimo porūšio tekstinis aprašymas
11.	PL_TIPAS	Planavimo tipo kodas
12.	PL_TIPAS_APRASAS	Planavimo tipo tekstinis paaiškinimas
13.	ETAPAS	Planavimo etapo kodas
14.	ETAPAS_APRASYMAS	Planavimo etapo tekstinis paaiškinimas
15.	TERIT_DYDIS_L	Teritorijos lygmens kodas
16.	TERIT_DYDIS_L_APRASYMAS	Teritorijos lygmens aprašymas
17.	PRADZIA	Planavimo pradžios data
18.	PATVIRTINTA	Planavimo dokumento patvirtinimo data
19.	VISA_LT	Požymis, kad dokumentas rengiamas visoje Lietuvos teritorijoje
20.	PAKEITIMO_DATA	Vėliausio pakeitimo data

1.2 Rengiamų teritorijų planavimo dokumentų ribų vektorinio žemėlapio podėlio paslauga



Pav. 2. Duomenų pavyzdys

4. Lentelė Metaduomenys

Nr.	Charakteristika	Reikšmė
1.	Pavadinimas	Rengiamų teritorijų planavimo dokumentų ribų vektorinio žemėlapio podėlio paslauga
2.	Aprašymas	Rengiamų teritorijų planavimo dokumentų ribų žemėlapio vektorinis podėlis, atnaujinamas kartą per parą.
3.	Raktažodžiai	TPDRIS, Teritorijų planavimas, TPD, TP dokumentai, Ribos
4.	Formatas	Žemėlapio podėlis – ArcGIS vektorinės išsklotinės
5.	Koordinacių sistema	LKS-94
6.	Atnaujinimo dažnumas	24h
7.	Rinkinio būseną	Vystomas
8.	Duomenų savininko pavadinimas	Valstybinė teritorijų planavimo ir statybos inspekcija prie Aplinkos ministerijos
9.	Duomenų autorinių teisių tekstas	Valstybinė teritorijų planavimo ir statybos inspekcija prie Aplinkos ministerijos
10.	Duomenų naudojimo sąlygų tekstas	Duomenys yra vieši. Naudojant būtina nurodyti savininką.
11.	URL gamybinėje aplinkoje	https://tpdris.planuojustatau.lt/arcgis/rest/services/duomeniu_viesinimas/ribos2/VectorTileServer
12.	URL testavimo aplinkoje	https://tpdris.eptptest.lt/arcgis/rest/services/duomeniu_viesinimas/ribos2/VectorTileServer

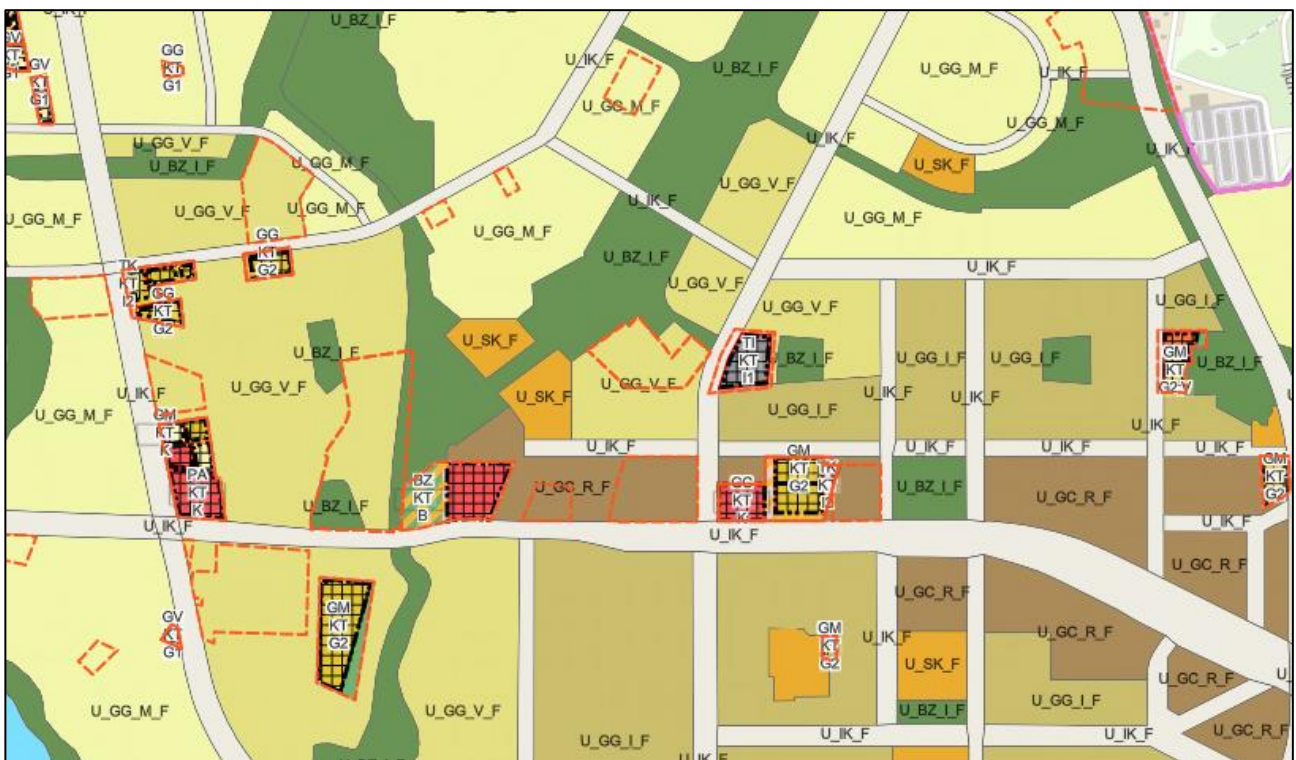
1.3 Rengiamų teritorijų planavimo dokumentų ribų atsisiuntimo paslauga

5. Lentelė Metaduomenys

Nr.	Charakteristika	Reikšmė
1.	Pavadinimas	Rengiamų teritorijų planavimo dokumentų ribų atsisiuntimo paslauga
2.	Aprašymas	Rengiamų TP dokumentų ribos atsisiuntimui SHP ir ESRI File Geodatabase formatais. Informacija pateikiama sluoksnyje „TPDRIS_ribos“
3.	Raktažodžiai	TPDRIS, Teritorijų planavimas, TPD, TP dokumentai, Ribos
4.	Formatas	ZIP formato failas atsisiuntimui
5.	Koordinačių sistema	LKS-94
6.	Atnaujinimo dažnumas	24h
7.	Rinkinio būseną	Vystomas
8.	Duomenų savininko pavadinimas	Valstybinė teritorijų planavimo ir statybos inspekcija prie Aplinkos ministerijos
9.	Duomenų autorių teisių tekstas	Valstybinė teritorijų planavimo ir statybos inspekcija prie Aplinkos ministerijos
10.	Duomenų naudojimo sąlygų tekstas	Duomenys yra vieši. Naudojant būtina nurodyti savininką.
11.	URL gamybinėje aplinkoje	https://tpdris.planuojustatau.lt/assets/TPDRIS_RIBOS.zip
12.	URL testavimo aplinkoje	https://tpdris.eptptest.lt/assets/TPDRIS_RIBOS.zip

2 RENGIAMŲ TERITORIJŲ PLANAVIMO DOKUMENTŲ SPRENDINIŲ ERDVINIAI DUOMENYS

2.1 Rengiamų teritorijų planavimo dokumentų sprendinių erdvinį duomenų dinaminė žemėlapių paslauga



Pav. 3. Duomenų pavyzdys

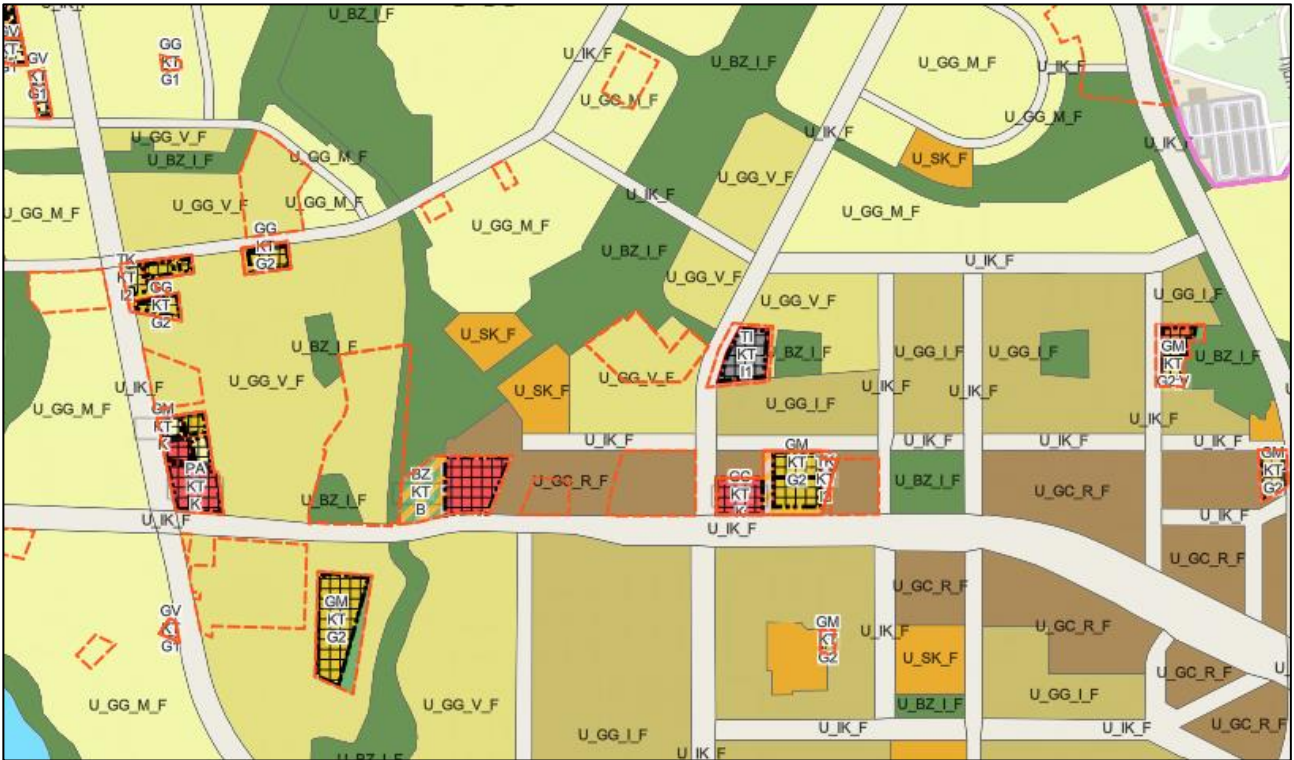
6. Lentelė Metaduomenys

Nr.	Charakteristika	Reikšmė
1.	Pavadinimas	Rengiamų teritorijų planavimo dokumentų sprendinių erdvinį duomenų dinaminė žemėlapių paslauga
2.	Aprašymas	Rengiamų teritorijų planavimo dokumentų sprendinių erdviniai duomenys vaizduojami grupuojant sluoksnius pagal planavimo porūšį. Duomenų struktūrą reglamentuoja teritorijų planavimo erdvinį duomenų specifikacija (Nr. D1-1009)
3.	Raktažodžiai	TPDRIS, Teritorijų planavimas, TPD, TP dokumentai, Sprendiniai
4.	Formatas	ArcGIS REST Dinaminė žemėlapių paslauga Peržiūros funkcijos: ExportMap, Identify Duomenų atsisiuntimas: Query
5.	Koordinačių sistema	LKS-94
6.	Atnaujinimo dažnumas	Realaus laiko duomenys
7.	Rinkinio būseną	Vystomas
8.	Duomenų savininko pavadinimas	Valstybinė teritorijų planavimo ir statybos inspekcija prie Aplinkos ministerijos
9.	Duomenų autorių teisių tekstas	Valstybinė teritorijų planavimo ir statybos inspekcija prie Aplinkos ministerijos
10.	Duomenų naudojimo sąlygų tekstas	Duomenys yra vieši. Naudojant būtina nurodyti savininką.
11.	URL gamybinėje aplinkoje	https://tpdris.planuojatau.lt/arcgis/rest/services/duomenu_viesinimas/sprendiniai/MapServer
12.	URL testavimo aplinkoje	https://tpdris.eptptest.lt/arcgis/rest/services/duomenu_viesinimas/sprendiniai/MapServer

7. Lentelė Sisteminiai rengiamų TP dokumentų sprendinių atributai

Nr.	Atributas	Aprašymas
1.	SL	Sluoksnio sisteminis kodas
2.	DOK_ID	Dokumento ID
3.	SPR_ID	Sprendinio tipo konfigūracijos ID
4.	TPD_ID	TPD proceso identifikatorius
5.	TPD_PAVAD	TPD pavadinimas
6.	TPD_NR	TPD numeris
7.	DOK_NR	Sprendinių dokumento numeris
8.	DOK_VERSIJA	Sprendinių dokumento versijos eilės numeris
9.	DOK_DATA_NUO	Dokumento galiojimo pradžia
10.	DOK_DATA_IKI	Dokumento galiojimo pabaiga
11.	PL_PORUSIS	Planavimo porūšio kodas
12.	VIESAS	Požymis ar sprendinys yra viešas
13.	VELIAUSIAS	Požymis, kad teikiama vėliausia dokumento versija

2.2 Rengiamų teritorijų planavimo dokumentų sprendinių erdvinį duomenų žemėlapių podėlio paslauga



Pav. 4. Duomenų rinkinio pavyzdys

8. Lentelė Metaduomenys

Nr.	Charakteristika	Reikšmė
1.	Pavadinimas	Rengiamų teritorijų planavimo dokumentų erdviųjų duomenų žemėlapių podėlis
2.	Aprašymas	Rengiamų teritorijų planavimo sprendinių erdviųjų duomenų vektorinis žemėlapių podėlis. Duomenys vaizduojami pagal sprendinių erdviųjų duomenų specifikaciją (Nr. D1-1009).
3.	Raktažodžiai	TPDRIS, Teritorijų planavimas, TPD, TP dokumentai, Sprendiniai
4.	Formatas	Žemėlapių podėlis – ArcGIS vektorinės išsklotinės
5.	Koordinatų sistema	LKS-94
6.	Atnaujinimo dažnumas	24h
7.	Rinkinio būseną	Vystomas
8.	Duomenų savininko pavadinimas	Valstybinė teritorijų planavimo ir statybos inspekcija prie Aplinkos ministerijos
9.	Duomenų autorių teisių tekstas	Valstybinė teritorijų planavimo ir statybos inspekcija prie Aplinkos ministerijos
10.	Duomenų naudojimo sąlygų tekstas	Duomenys yra vieši. Naudojant būtina nurodyti savininką.
11.	URL gamybinėje aplinkoje	https://tpdris.planuojustatau.lt/arcgis/rest/services/duomeniu_viesinimas/sprendiniai/VectorTileServer
12.	URL testavimo aplinkoje	https://tpdris.eptptest.lt/arcgis/rest/services/duomeniu_viesinimas/sprendiniai/VectorTileServer

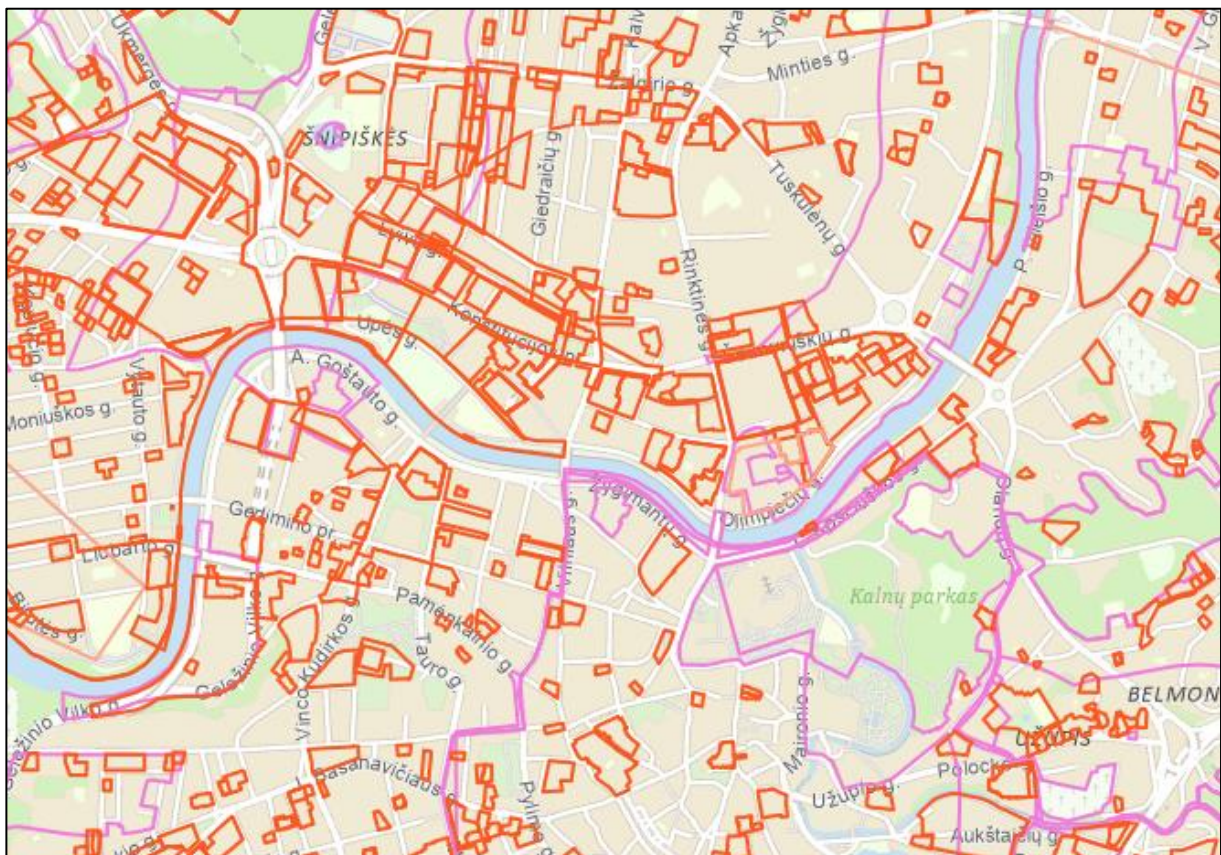
2.3 Rengiamų TP dokumentų sprendinių erdviųjų duomenų rinkinio atsiuntimo paslauga

9. Lentelė Metaduomenys

Nr.	Charakteristika	Reikšmė
1.	Pavadinimas	Rengiamų TP dokumentų sprendinių erdviųjų duomenų rinkinio atsisiuntimo paslauga
2.	Aprašymas	Teikiami rengiamų dokumentų erdviniai sprendiniai. ZIP archyve teikiami pakatalogiai pagal planavimo porūšį su SHP failais, kurių pavadinimai ir struktūra atitinka erdviųjų duomenų specifikaciją.
3.	Raktažodžiai	TPDRIS, Teritorijų planavimas, TPD, TP dokumentai, Sprendiniai
4.	Formatas	ZIP formato failas atsisiuntimui
5.	Koordinačių sistema	LKS-94
6.	Atnaujinimo dažnumas	24h
7.	Rinkinio būseną	Vystomas
8.	Duomenų savininko pavadinimas	Valstybinė teritorijų planavimo ir statybos inspekcija prie Aplinkos ministerijos
9.	Duomenų autoriųjų teisių tekstas	Valstybinė teritorijų planavimo ir statybos inspekcija prie Aplinkos ministerijos
10.	Duomenų naudojimo sąlygų tekstas	Duomenys yra vieši. Naudojant būtina nurodyti savininką.
11.	URL gamybinėje aplinkoje	https://tpdris.planuojustatau.lt/assets/TPDRIS_SPRENDINIAI.zip
12.	URL testavimo aplinkoje	https://tpdris.eptptest.lt/assets/TPDRIS_SPRENDINIAI.zip

3 REGISTRUOTŲ TERITORIJŲ PLANAVIMO DOKUMENTŲ RIBŲ DUOMENYS

3.1 Registruotų teritorijų planavimo dokumentų ribų dinaminė žemėlapis paslauga



Pav. 5. Duomenų pavyzdys

10. Lentelė Metaduomenys

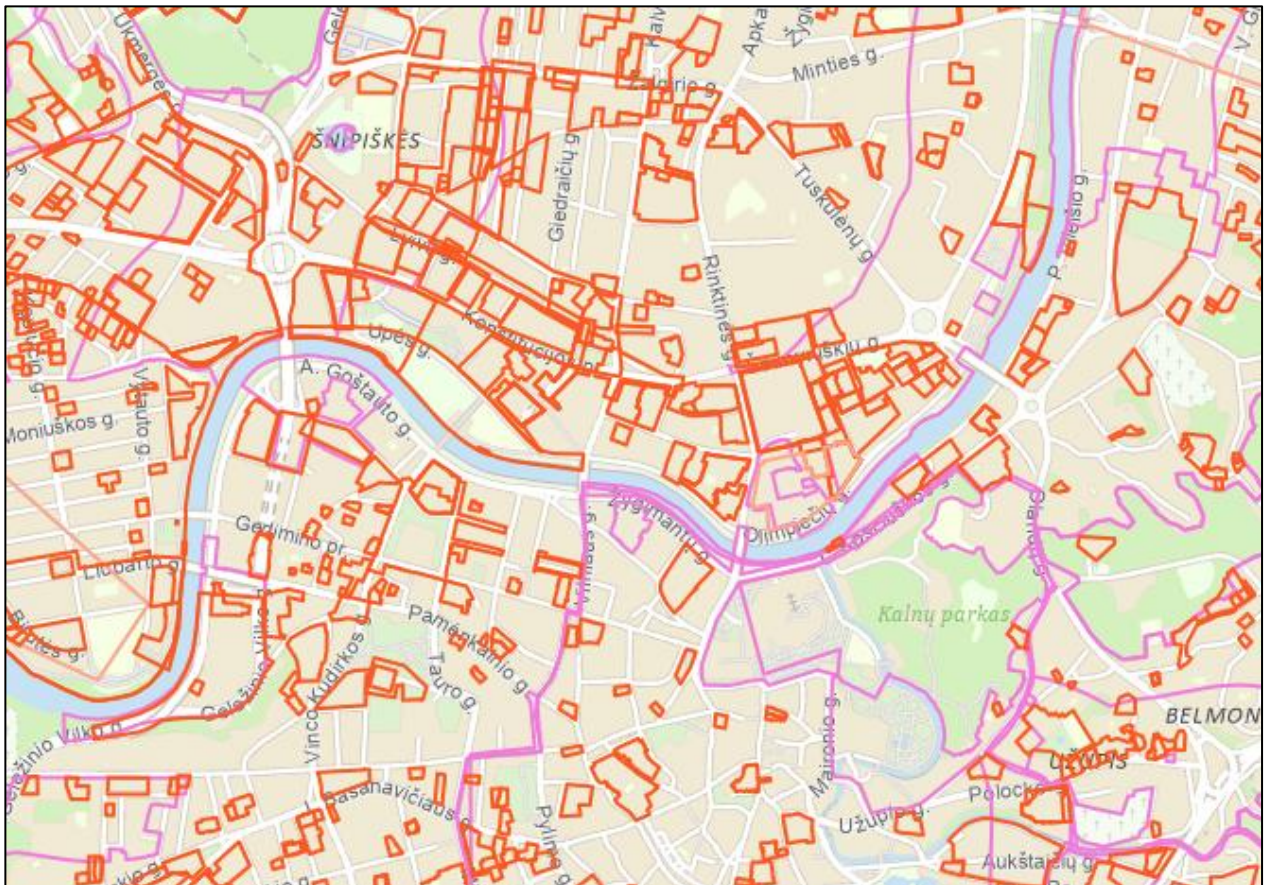
Nr.	Charakteristika	Reikšmė
1.	Pavadinimas	Registruotų teritorijų planavimo dokumentų ribų dinaminė žemėlapio paslauga
2.	Aprašymas	Registruotų teritorijų planavimo dokumentų ribų dinaminė žemėlapio paslauga. Ribos vaizduojamos pagal erdvinių duomenų specifikaciją.
3.	Raktažodžiai	TPDR, Teritorijų planavimas, TPD, TP dokumentai, ribos
4.	Formatas	ArcGIS REST dinaminio žemėlapio paslauga. Peržiūros funkcijos: ExportMap, Identify Duomenų atsisiuntimas: Query
5.	Koordinačių sistema	LKS-94
6.	Atnaujinimo dažnumas	Realiu laiku
7.	Rinkinio būseną	Vystomas
8.	Duomenų savininko pavadinimas	Valstybinė teritorijų planavimo ir statybos inspekcija prie Aplinkos ministerijos
9.	Duomenų autorių teisių tekstas	Valstybinė teritorijų planavimo ir statybos inspekcija prie Aplinkos ministerijos
10.	Duomenų naudojimo sąlygų tekstas	Duomenys yra vieši. Naudojant būtina nurodyti savininką.
11.	URL gamybinėje aplinkoje	https://tpdr.planuojustatau.lt/arcgis/rest/services/duomeniu_viesinimas/ribos/MapServer
12.	URL testavimo aplinkoje	https://tpdr.eptptest.lt/arcgis/rest/services/duomeniu_viesinimas/ribos/MapServer

11. Lentelė Registruotų teritorijų planavimo dokumentų ribų atributinė informacija

Nr.	Atributas	Aprašymas
1.	TPD_ID	TPD versijos sisteminis identifikatorius
2.	EIL_NR	TPD versijos eilės numeris
3.	ROOT_ID	TPD šakninės versijos sisteminis identifikatorius
4.	GALIOJA_NUO	Versijos galiojimo pradžia
5.	GALIOJA_IKI	Versijos galiojimo pabaiga
6.	NR	TPD registracijos Nr.
7.	PAVAD	Pavadinimas
8.	PL_RUSIS	Planavimo rūšis - kodas
9.	PL_RUSIS_APRASYMAS	Planavimo rūšis - aprašymas
10.	PL_PORUSIS	Porūšis - kodas
11.	PL_PORUSIS_APRASYMAS	Porūšis - aprašymas
12.	PL_TIPAS	Planavimo tipas - kodas
13.	PL_TIPAS_APRASAS	Planavimo tipas - aprašymas
14.	TERIT_DYDIS_L	Teritorijų planavimo lygmuo - kodas
15.	TERIT_DYDIS_L_APRASYMAS	Teritorijų planavimo lygmuo - aprašymas
16.	BUSENA	Būsena
17.	RENGIMO_NR	Rengimo numeris
18.	PRADZIA	Dokumento rengimo pradžios data
19.	REGISTRUOTA	Registravimo data
20.	ISIGALIOJO	Įsigaliojimo data
21.	ISREGISTRUOTA	Išregistravimo data
22.	TVIRT_DATA	Tvirtinimo data
23.	TVIRT_PAGRINDAS	Tvirtinimo pagrindas

Nr.	Atributas	Aprašymas
24.	SVARBUS	Svarbumo požymis
25.	VISA_LT	Požymis ar apima visą Lietuvos teritoriją
26.	TPD_URL	Nuoroda į dokumento kortelę
27.	ADRESAI	Adresai
28.	ORGANIZATORIAI	Organizatoriai
29.	RENGEJAI	Rengėjai
30-28.	PAKEITIMO_DATA	Pakeitimo data
31-29.	SYNC_DATA	Sinchronizavimo data
32-30.	AKTUALI	Aktualumo požymis
33-31.	SHAPE	Geometrija
34-32.	SHAPE.AREA	Plotas, kv. m.
35-33.	SHAPE.LEN	Perimetras, m.
36-34.	VIESAS	Požymis ar dokumentas yra viešas

3.2 Registruotų teritorijų planavimo dokumentų ribų žemėlapių podėlio paslauga



Pav. 6. Duomenų pavyzdys

12. Lentelė Metaduomenys

Nr.	Charakteristika	Reikšmė
1.	Pavadinimas	Registruotų teritorijų planavimo dokumentų ribų žemėlapių podėlis
2.	Aprašymas	Registruotų teritorijų planavimo dokumentų ribų žemėlapių podėlio paslauga. Ribos vaizduojamos pagal erdvinių duomenų specifikaciją.
3.	Raktažodžiai	TPDR, Teritorijų planavimas, TPD, TP dokumentai, Ribos
4.	Formatas	ArcGIS vektorinis žemėlapių podėlis ArcGIS Vector Tile Cache

Nr.	Charakteristika	Reikšmė
5.	Koordinačių sistema	LKS-94
6.	Atnaujinimo dažnumas	24h
7.	Rinkinio būseną	Vystomas
8.	Duomenų savininko pavadinimas	Valstybinė teritorijų planavimo ir statybos inspekcija prie Aplinkos ministerijos
9.	Duomenų autorinių teisių tekstas	Valstybinė teritorijų planavimo ir statybos inspekcija prie Aplinkos ministerijos
10.	Duomenų naudojimo sąlygų tekstas	Duomenys yra vieši. Naudojant būtina nurodyti savininką.
11.	URL gamybinėje aplinkoje	https://tpdr.planuojustatau.lt/arcgis/rest/services/duomenų_viesinimas/ribos/VectorTileServer
12.	URL testavimo aplinkoje	https://tpdr.eptptest.lt/arcgis/rest/services/duomenų_viesinimas/ribos/VectorTileServer

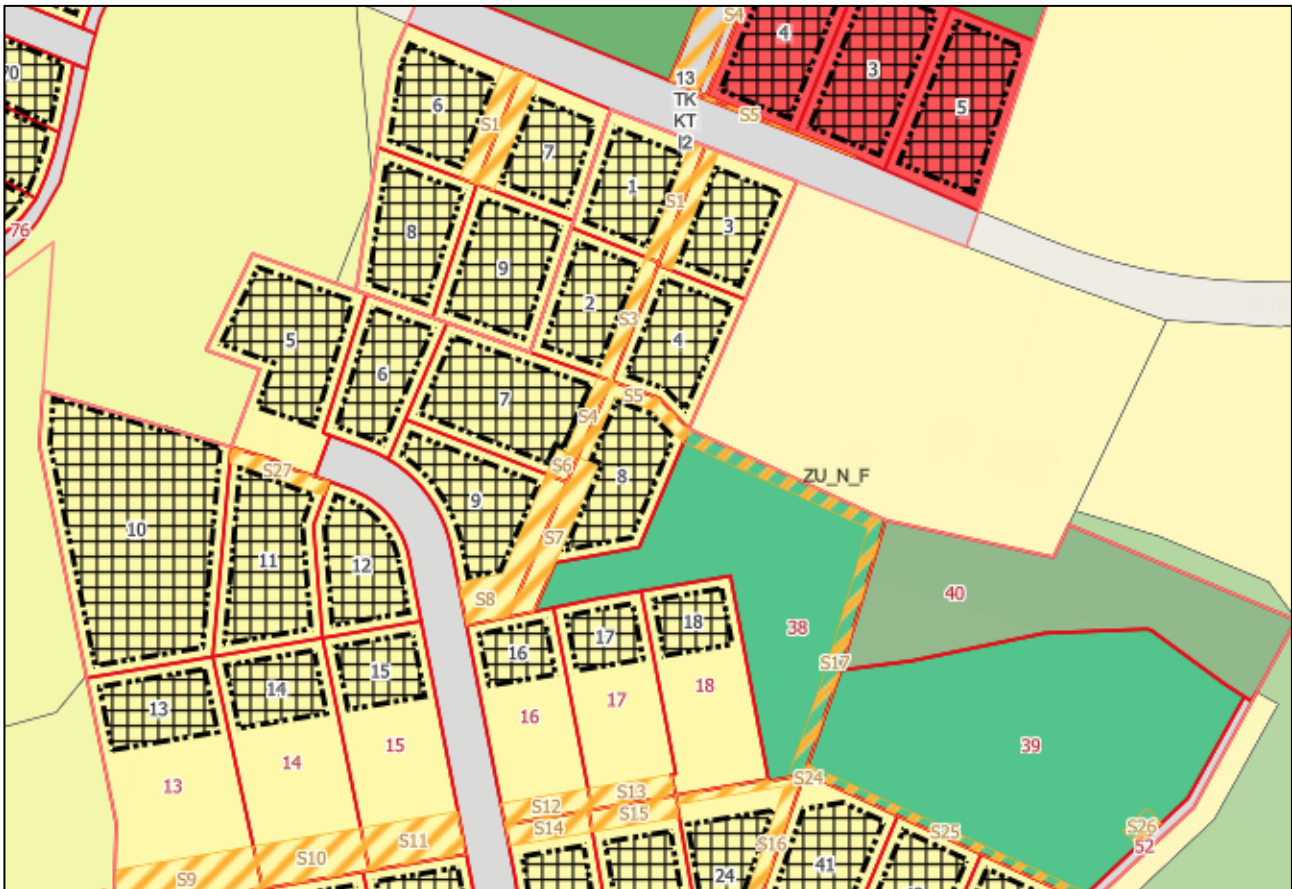
3.3 Registruotų teritorijų planavimo dokumentų ribų atsiuntimo paslauga

13. Lentelė Metaduomenys

Nr.	Charakteristika	Reikšmė
1.	Pavadinimas	Registruotų teritorijų planavimo dokumentų ribų atsiuntimo paslauga
2.	Aprašymas	Registruotų TP dokumentų ribos atsiuntimui SHP ir ESRI File Geodatabase formatais. Informacija pateikiama sluoksnyje „TPDR S _ribos“
3.	Raktažodžiai	TPDR, Teritorijų planavimas, TPD, TP dokumentai, Ribos
4.	Formatas	ZIP formato failas atsiuntimui
5.	Koordinačių sistema	LKS-94
6.	Atnaujinimo dažnumas	24h
7.	Rinkinio būseną	Vystomas
8.	Duomenų savininko pavadinimas	Valstybinė teritorijų planavimo ir statybos inspekcija prie Aplinkos ministerijos
9.	Duomenų autorinių teisių tekstas	Valstybinė teritorijų planavimo ir statybos inspekcija prie Aplinkos ministerijos
10.	Duomenų naudojimo sąlygų tekstas	Duomenys yra vieši. Naudojant būtina nurodyti savininką.
11.	URL gamybinėje aplinkoje	https://tpdr.planuojustatau.lt/assets/TPDR_RIBOS.zip
12.	URL testavimo aplinkoje	https://tpdr.eptptest.lt/assets/TPDR_RIBOS.zip

4 REGISTRUOTŲ TERITORIJŲ PLANAVIMO DOKUMENTŲ SPRENDINIŲ ERDVINIAI DUOMENYS

4.1 Registruotų teritorijų planavimo dokumentų sprendinių erdviųjų duomenų dinaminė žemėlapių paslauga



Pav. 7. Duomenų pavyzdys

14. Lentelė Metaduomenys

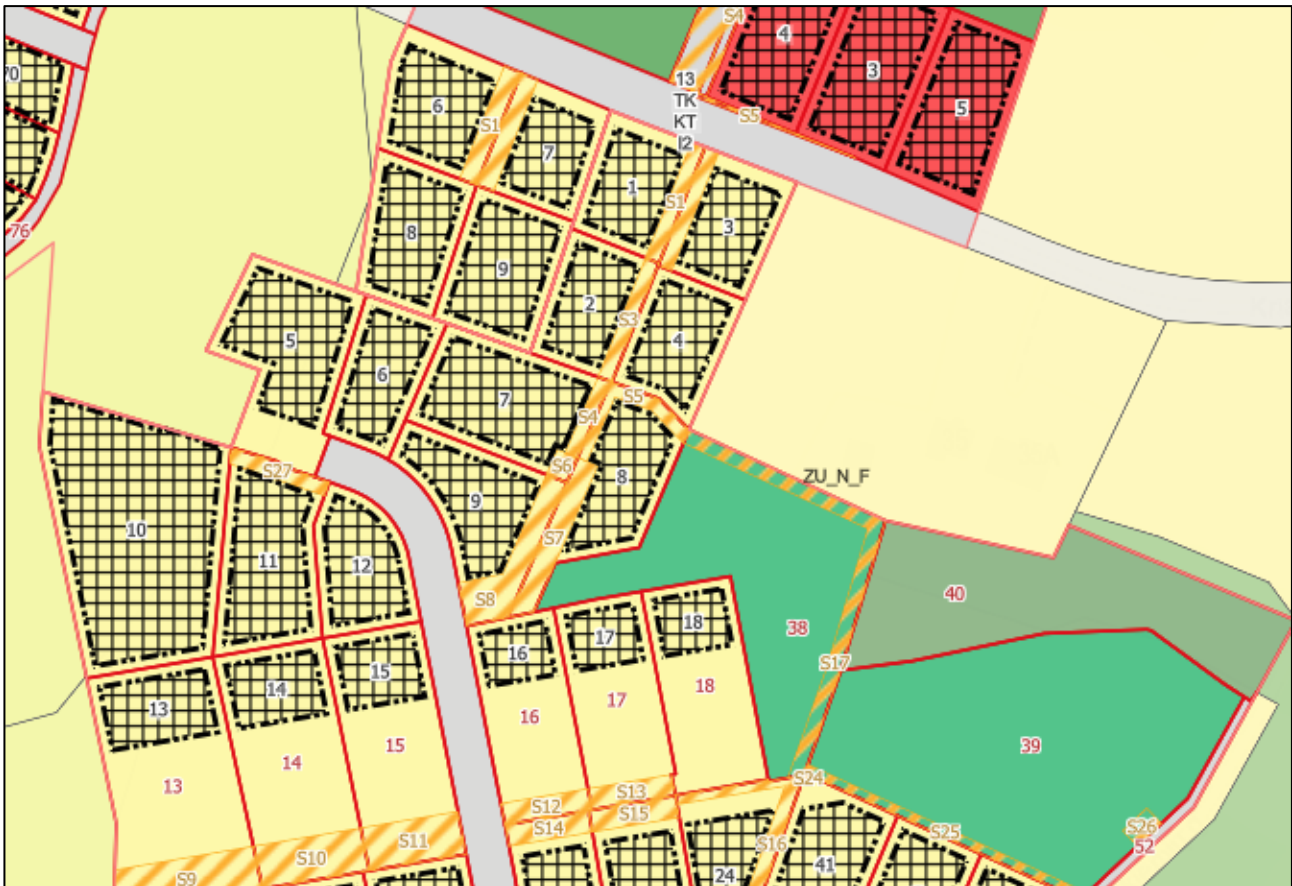
Nr.	Charakteristika	Reikšmė
1.	Pavadinimas	Registruotų teritorijų planavimo dokumentų sprendinių erdviųjų duomenų dinaminė žemėlapių paslauga
2.	Aprašymas	Registruotų teritorijų planavimo dokumentų sprendinių erdviniai duomenys vaizduojami grupuojant sluoksnius pagal planavimo porūšį. Duomenų struktūrą reglamentuoja teritorijų planavimo erdviųjų duomenų specifikacija (Nr. D1-1009)
3.	Raktažodžiai	TPDR, Teritorijų planavimas, TPD, TP dokumentai, Sprendiniai
4.	Formatas	ArcGIS Rest dinaminė žemėlapių paslauga Peržiūros funkcijos: ExportMap, Identify Duomenų atsisiuntimas: Query
5.	Koordinacių sistema	LKS-94
6.	Atnaujinimo dažnumas	Realiu laiku
7.	Rinkinio būseną	Vystomas
8.	Duomenų savininko pavadinimas	Valstybinė teritorijų planavimo ir statybos inspekcija prie Aplinkos ministerijos
9.	Duomenų autorių teisių tekstas	Valstybinė teritorijų planavimo ir statybos inspekcija prie Aplinkos ministerijos

Nr.	Charakteristika	Reikšmė
10.	Duomenų naudojimo sąlygų tekstas	Duomenys yra vieši. Naudojant būtina nurodyti savininką.
11.	URL gamybinėje aplinkoje	https://tpdr.planuojustatau.lt/arcgis/rest/services/duomenu_viesinimas/sprendiniai/MapServer
12.	URL testavimo aplinkoje	https://tpdr.eptptest.lt/arcgis/rest/services/duomenu_viesinimas/sprendiniai/MapServer

15. Lentelė Sisteminiai registruotų TP dokumentų sprendinių atributai

Nr.	Atributas	Aprašymas
1.	SL	Sluoksnio sisteminis kodas
2.	TPD_ID	TPDR dokumento versijos identifikatorius
3.	SPR_ID	Sprendinio tipo konfigūracijos ID
4.	ROOT_ID	TPD šaknis proceso identifikatorius
5.	EIL_NR	TPD versijos eilės numeris
6.	TPD_PAVAD	TPD pavadinimas
7.	TPD_NR	TPD numeris
8.	PL_PORUSIS	Porūšis
9.	GALIOJA_NUO	Dokumento versijos galiojimo pradžios data
10.	GALIOJA_IKI	Dokumento versijos galiojimo pabaigos data
11.	ISREGISTRUOTA	Požymis ar dokumentas yra išregistruotas
12.	AKTUALI	Požymis ar dokumento versija yra aktuali
13.	VIESAS	Požymis ar dokumentas yra viešas

4.2 Registruotų teritorijų planavimo dokumentų sprendinių erdviųjų duomenų žemėlapių podėlio paslauga



Pav. 8. Duomenų pavyzdys

16. Lentelė Metaduomenys

Nr.	Charakteristika	Reikšmė
1.	Pavadinimas	Registruotų teritorijų planavimo dokumentų erdviųjų duomenų podėlis
2.	Aprašymas	Registruotų teritorijų planavimo dokumentų sprendinių erdviniai duomenys. Duomenų vaizdavimą reglamentuoja teritorijų planavimo erdviųjų duomenų specifikacija (Nr. D1-1009)
3.	Raktažodžiai	TPDR, Teritorijų planavimas, TPD, TP dokumentai, Sprendiniai
4.	Formatas	ArcGIS vektorinis žemėlapių podėlis ArcGIS Vector tile cache
5.	Koordinatinių sistema	LKS-94
6.	Atnaujinimo dažnumas	24h
7.	Rinkinio būseną	Vystomas
8.	Duomenų savininko pavadinimas	Valstybinė teritorijų planavimo ir statybos inspekcija prie Aplinkos ministerijos
9.	Duomenų autorių teisių tekstas	Valstybinė teritorijų planavimo ir statybos inspekcija prie Aplinkos ministerijos
10.	Duomenų naudojimo sąlygų tekstas	Duomenys yra vieši. Naudojant būtina nurodyti savininką.
11.	URL gamybinėje aplinkoje	https://tpdr.planuojustatau.lt/arcgis/rest/services/duomeniu_viesinimas/sprendiniai/VectorTileServer
12.	URL testavimo aplinkoje	https://tpdr.eptptest.lt/arcgis/rest/services/duomeniu_viesinimas/sprendiniai/VectorTileServer

4.3 Registruotų teritorijų planavimo dokumentų sprendinių erdviųjų duomenų rinkinio atsiuntimo paslauga

17. Lentelė Metaduomenys

Nr.	Charakteristika	Reikšmė
1.	Pavadinimas	Registruotų TP dokumentų sprendinių erdviųjų duomenų rinkinio atsiuntimo paslauga
2.	Aprašymas	Teikiami registruotų dokumentų erdviniai sprendiniai. ZIP archyve teikiami pakatalogiai pagal planavimo porūšį su SHP failais, kurių pavadinimai ir struktūra atitinka erdviųjų duomenų specifikaciją.
3.	Raktažodžiai	TPDR, Teritorijų planavimas, TPD, TP dokumentai, Sprendiniai
4.	Formatas	ZIP formato failas atsiuntimui
5.	Koordinatinių sistema	LKS-94
6.	Atnaujinimo dažnumas	24h
7.	Rinkinio būseną	Vystomas
8.	Duomenų savininko pavadinimas	Valstybinė teritorijų planavimo ir statybos inspekcija prie Aplinkos ministerijos
9.	Duomenų autorių teisių tekstas	Valstybinė teritorijų planavimo ir statybos inspekcija prie Aplinkos ministerijos
10.	Duomenų naudojimo sąlygų tekstas	Duomenys yra vieši. Naudojant būtina nurodyti savininką.

Nr.	Charakteristika	Reikšmė
11.	URL gamybinėje aplinkoje	https://tpdr.planuojustatau.lt/assets/TPDR_SPRENDINIAI.zip
12.	URL testavimo aplinkoje	https://tpdr.eptptest.lt/assets/TPDR_SPRENDINIAI.zip

5 TPDR 3D REGISTRUOTŲ TPD UŽSTATYMO AUKŠTINGUMO TŪRINIO ATVAIZDAVIMO ŽEMĖLAPIO PASLAUGA



Pav. 9. Duomenų pavyzdys

18. Lentelė Metaduomenys

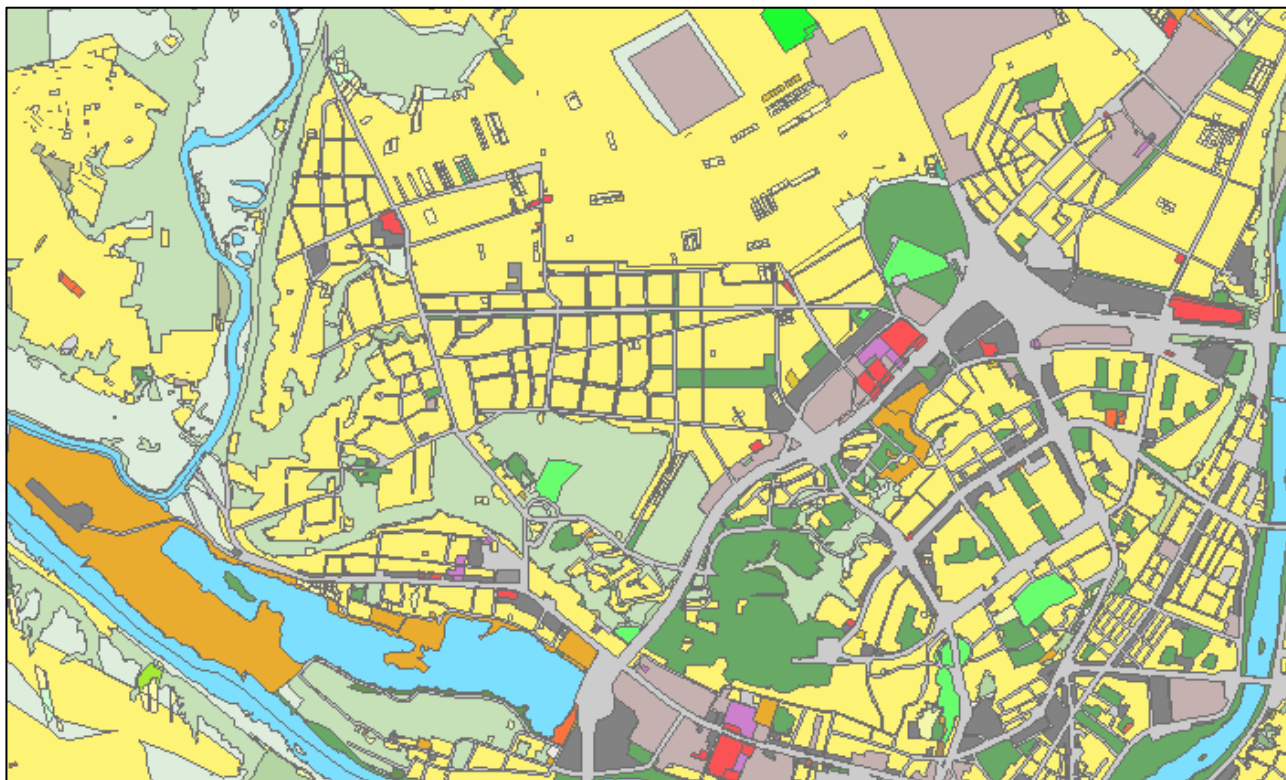
Nr.	Charakteristika	Reikšmė
1.	Pavadinimas	TPDR 3D Registruotų TPD užstatymo aukštingumo tūrinio atvaizdavimo žemėlapiu paslauga
2.	Aprašymas	Registruotų teritorijų planavimo dokumentų reglamentų zonų tūriai iškelti virš žemės paviršiaus pagal leidžiamo užstatymo aukštingumo atributus. Duomenys saugomi ESRI Multipatch duomenų struktūroje ir teikiami 3D scenos paslaugų pavidalu. Kiekvieno objekto pagrindas atvaizduojamas ant reljefo modelio; tūris suformuojamas teritorijos viršų iškeliant pagal leistino užstatymo aukščio atributą MAX_AUK_M arba STAT_AUK. Duomenų atributų sandara atitinka galiojančią erdvinių duomenų specifikaciją taikomą bendrųjų planų funkcinėms zonoms ir detaliųjų planų teritorijos naudojimo reglamentams.
3.	Raktažodžiai	TPDR, Reglamentai, Funkcinės zonos, 3D, aukštis
4.	Formatas	ArcGIS 3D scena Peržiūra ir identifikavimas
5.	Koordinatinių sistema	LKS-94

Nr.	Charakteristika	Reikšmė
6.	Atnaujinimo dažnumas	24h
7.	Rinkinio būseną	Vystomas
8.	Duomenų savininko pavadinimas	Valstybinė teritorijų planavimo ir statybos inspekcija prie Aplinkos ministerijos
9.	Duomenų autorinių teisių tekstas	Valstybinė teritorijų planavimo ir statybos inspekcija prie Aplinkos ministerijos
10.	Duomenų naudojimo sąlygų tekstas	Duomenys yra vieši. Naudojant būtina nurodyti savininką.
11.	URL gamybinėje aplinkoje	<p>Sav. dalies bendrojo plano M 1:2000 teritorijos naudojimo reglamentas: didžiausias leidžiamas pastatų aukštis, m https://tpdr.planuojustatau.lt/arcgis/rest/services/duomeniu_viesinimas/b_mstd_dp_reglam_z_max_auk_m</p> <p>Sav. dalies teritorijos bendrojo plano funkcinėje zonoje nustatytas užstatymo aukštis, m (vyraujantis pastatų aukštis) https://tpdr.planuojustatau.lt/arcgis/rest/services/duomeniu_viesinimas/b_s_av_bp_funkc_max_auk_m</p> <p>Sav. dalies bendrojo plano M 1:5001–1:10 000 funkcinėje zonoje nustatytas užstatymo aukštis, m (vyraujantis pastatų aukštis) https://tpdr.planuojustatau.lt/arcgis/rest/services/duomeniu_viesinimas/b_s_avd10000_bp_funkc_stat_auk</p> <p>Sav. dalies bendrojo plano M 1:2001–M 1: 5000 teritorijos naudojimo tipe nustatytas užstatymo aukštis, m (vyraujantis pastatų aukštis) https://tpdr.planuojustatau.lt/arcgis/rest/services/duomeniu_viesinimas/b_s_avd5000_bp_tipas_stat_auk</p> <p>Sav. dalies teritorijos bendrojo plano funkcinėje zonoje iki 2021-01-01 nustatytas didžiausias leidžiamas pastatų aukštis, m https://tpdr.planuojustatau.lt/arcgis/rest/services/duomeniu_viesinimas/b_s_avd_bp_funkc_stat_auk</p> <p>Miesto teritorijos sav. bendrojo plano funkcinėje zonoje nustatytas užstatymo aukštis, m (vyraujantis pastatų aukštis) https://tpdr.planuojustatau.lt/arcgis/rest/services/duomeniu_viesinimas/b_s_avm_bp_funkc_stat_auk</p> <p>Rajono teritorijos sav. bendrojo plano funkcinėje zonoje nustatytas užstatymo aukštis, m (vyraujantis pastatų aukštis) https://tpdr.planuojustatau.lt/arcgis/rest/services/duomeniu_viesinimas/b_s_avr_bp_funkc_stat_auk</p>

Nr.	Charakteristika	Reikšmė
		<p>Detaliojo plano teritorijos naudojimo reglamentas: didžiausias leidžiamas pastatų aukštis, m https://tpdr.planuojustatau.lt/arcgis/rest/services/duomenu_viesinimas/k_d_dp_reglam_z_max_auk_m</p>
12.	URL testavimo aplinkoje	<p>Sav. dalies bendrojo plano M 1:2000 teritorijos naudojimo reglamentas: didžiausias leidžiamas pastatų aukštis, m https://tpdr.eptptest.lt/arcgis/rest/services/duomenu_viesinimas/b_mstd_dp_reglam_z_max_auk_m</p> <p>Sav. dalies teritorijos bendrojo plano funkcinėje zonoje nustatytas užstatymo aukštis, m (vyraujantis pastatų aukštis) https://tpdr.eptptest.lt/arcgis/rest/services/duomenu_viesinimas/b_sav_bp_funkc_max_auk_m</p> <p>Sav. dalies bendrojo plano M 1:5001–1:10 000 funkcinėje zonoje nustatytas užstatymo aukštis, m (vyraujantis pastatų aukštis) https://tpdr.eptptest.lt/arcgis/rest/services/duomenu_viesinimas/b_savd10000_bp_funkc_stat_auk</p> <p>Sav. dalies bendrojo plano M 1:2001–M 1: 5000 teritorijos naudojimo tipe nustatytas užstatymo aukštis, m (vyraujantis pastatų aukštis) https://tpdr.eptptest.lt/arcgis/rest/services/duomenu_viesinimas/b_savd5000_bp_tipas_stat_auk</p> <p>Sav. dalies teritorijos bendrojo plano funkcinėje zonoje iki 2021-01-01 nustatytas didžiausias leidžiamas pastatų aukštis, m https://tpdr.eptptest.lt/arcgis/rest/services/duomenu_viesinimas/b_savd_bp_funkc_stat_auk</p> <p>Miesto teritorijos sav. bendrojo plano funkcinėje zonoje nustatytas užstatymo aukštis, m (vyraujantis pastatų aukštis) https://tpdr.eptptest.lt/arcgis/rest/services/duomenu_viesinimas/b_savm_bp_funkc_stat_auk</p> <p>Rajono teritorijos sav. bendrojo plano funkcinėje zonoje nustatytas užstatymo aukštis, m (vyraujantis pastatų aukštis) https://tpdr.eptptest.lt/arcgis/rest/services/duomenu_viesinimas/b_savr_bp_funkc_stat_auk</p> <p>Detaliojo plano teritorijos naudojimo reglamentas: didžiausias leidžiamas pastatų aukštis, m https://tpdr.eptptest.lt/arcgis/rest/services/duomenu_viesinimas/k_d_dp_reglam_z_max_auk_m</p>

6 AKTUALIOS SUVESTINĖS GALIOJANČIŲ REGLAMENTŲ ERDVINIAI DUOMENYS

6.1 Aktualios suvestinės galiojančių reglamentų erdviųjų duomenų informacijos dinaminė žemėlapio paslauga



Pav. 10. Duomenų pavyzdys

19. Lentelė Metaduomenys

Nr.	Charakteristika	Reikšmė
1.	Pavadinimas	Aktualios suvestinės galiojančių reglamentų erdviųjų duomenų informacijos žemėlapių podėlis
2.	Aprašymas	Erdviųjų duomenų rinkinys, sudaromas iš galiojančių teritorijų planavimo dokumentų sprendinių funkcinė zonų ir reglamentų. Naujesni ir detalesnio lygmens dokumentai pakeičia senesnius ir mažesnio detalumo. Duomenys yra rekomendacinio pobūdžio, rengiami pagal ASGR sudarymo metodiką.
3.	Raktažodžiai	TPDR, ASGR, reglamentas, funkcinė zona
4.	Formatas	ArcGIS REST dinaminė žemėlapio paslauga Peržiūros funkcijos: ExportMap, Identify Duomenų atsiuntimas: Query
5.	Koordinatinių sistema	LKS-94
6.	Atnaujinimo dažnumas	24h
7.	Rinkinio būseną	Vystomas
8.	Duomenų savininko pavadinimas	Valstybinė teritorijų planavimo ir statybos inspekcija prie Aplinkos ministerijos
9.	Duomenų autorių teisių tekstas	Valstybinė teritorijų planavimo ir statybos inspekcija prie Aplinkos ministerijos
10.	Duomenų naudojimo sąlygų tekstas	Duomenys yra vieši. Naudojant būtina nurodyti savininką.

Nr.	Charakteristika	Reikšmė
11.	URL gamybinėje aplinkoje	https://tpdr.planuojustatau.lt/arcgis/rest/services/duomenu_viesinimas/ASGR/MapServer
12.	URL testavimo aplinkoje	https://tpdr.eptptest.lt/arcgis/rest/services/duomenu_viesinimas/ASGR/MapServer

20. Lentelė ASGR sluoksnio atributinė informacija

Nr.	Atributas	Aprašymas	Tipas, klasifikatorius
1.	APIBENDR	Apibendrinantis tekstas apie teritorijoje galiojantį reglamentą.	Tekstas (2000)
2.	PAGR_PASK	Pagrindinė žemės naudojimo paskirtis	Tekstas (250) Reikšmės atskirtos kabliataškiu. Klasifikatorius: PAGR_PASK
3.	PAGR_PASKTP	Pagrindinės žemės naudojimo paskirties nustatymo pagrindas (TP dokumento sisteminis identifikatorius)	Tekstas (50)
4.	PAGR_PASKNR	Pagrindinės žemės naudojimo paskirties nustatymo dokumento numeris	Tekstas (20)
5.	PAGR_PASKD	Pagrindinės žemės naudojimo paskirties nustatymo TP dokumento tvirtinimo data	Data, Laikas
6.	PAGR_PASKTPR	Pagrindinės žemės naudojimo paskirties nustatymo TP dokumento planavimo rūšis/porūšis	Tekstas (20)
7.	NAUD_BUD	Žemės naudojimo būdas	Tekstas (250) Reikšmės atskirtos kabliataškiu. Klasifikatorius: NAUD_BUD
8.	NAUD_BUDTP	Žemės naudojimo būdo nustatymo pagrindas (TP dokumento sisteminis identifikatorius)	Tekstas (50)
9.	NAUD_BUDNR	Žemės naudojimo būdo nustatymo TP dokumento NR	Tekstas (20)
10.	NAUD_BUDD	Žemės naudojimo būdo nustatymo TP dokumento tvirtinimo data	Data, Laikas
11.	NAUD_BUDTPR	Žemės naudojimo būdo nustatymo TP dokumento planavimo rūšis/porūšis	Tekstas (20)
12.	FUNKC_ZON	Funkcinės zonos tipas	Tekstas (250) Reikšmės atskirtos kabliataškiu. Klasifikatorius: FUNKC_ZON
13.	PRIORIT	Igyvendinimo prioritetas	Klasifikatorius: PRIORIT
14.	FUNKC_ZONTP	Funkcinės zonos nustatymo pagrindas (TP dokumento sisteminis identifikatorius)	Tekstas (50)
15.	FUNKC_ZONNR	Funkcinės zonos nustatymo TP dokumento numeris.	Tekstas (20)
16.	FUNKC_ZOND	Funkcinės zonos nustatymo TP dokumento tvirtinimo data	Data, Laikas
17.	FUNKC_ZONTPR	Funkcinę zoną nusakančio TP dokumento planavimo rūšis/porūšis	Tekstas (20)
18.	NAUD_TIP	Teritorijos naudojimo tipas	Tekstas (250) Reikšmės atskirtos kabliataškiu.

			Klasifikatorius: NAUD_TIP
19.	NAUD_TIPTP	Teritorijos naudojimo tipo nustatymo pagrindas (TP dokumento sisteminis identifikatorius)	Tekstas (50)
20.	NAUD_TIPNR	Teritorijos naudojimo tipo nustatymo TP dokumento numeris	Tekstas (20)
21.	NAUD_TIPD	Teritorijos naudojimo tipo nustatymo TP dokumento tvirtinimo data	Data, Laikas
22.	NAUD_TIPTPR	Teritorijos naudojimo tipą nusakančio TP dokumento planavimo rūšis/porūšis	Tekstas (20)
23.	MAX_AUK_M	Didžiausias leistinas pastatų aukštis (metrais)	Skaičius, 2 ženklai po kablelio
24.	MAX_INTENS	Didžiausias leistinas žemės sklypų užstatymo intensyvumas	Skaičius, 1 ženklas po kablelio
25.	MAX_TANKIS	Didžiausias leistinas žemės sklypų užstatymo tankis, procentai	Sveikas skaičius, 2 ženklai
26.	MIN_APZELD	Mažiausias žemės sklypo apželdinimas (priklausomųjų želdynų ir želdinių teritorijų dalys procentais)	Sveikas skaičius, 2 ženklai
27.	VAIZD	Atvaizdavimui žemėlapyje naudojamas atributas, apimantis žemės naudojimo būdą, naudojimo tipą, funkcinės zonos tipą.	Tekstas (50) Klasifikatorius: VAIZD, nusakomas šiame dokumente
28.	PILN	Informacijos pilnumą nusakantis požymis.	Tekstas (2) Klasifikatorius: P – Turima pilna (visa) informacija N – Galimi pakeitimai dėl nepilno erdvinės informacijos įskaitmeninimo.
29.	ATN_DOK	Požymis nusakantis, kad teritorijos reglamentai galėjo būti atnaujinti naudojant neerdvinius duomenis.	Tekstas (2) Klasifikatorius: ND – nėra duomenų apie atnaujinimus. D – Galimi pakeitimai dėl neerdviniais duomenimis atnaujintos informacijos.

6.2 Aktualios suvestinės galiojančių reglamentų erdviniai duomenys atsiuntimui

21. Lentelė Metaduomenys

Nr.	Charakteristika	Reikšmė
1.	Pavadinimas	Aktualios suvestinės galiojančių reglamentų erdviniai duomenys atsiuntimui
2.	Aprašymas	Erdvinių duomenų rinkinys, sudaromas iš galiojančių teritorijų planavimo dokumentų sprendinių funkcinų zonų ir reglamentų. Naujesni ir detalesnio lygmens dokumentai pakeičia senesnius ir mažesnio detalumo. Duomenys yra rekomendacinio pobūdžio, rengiami pagal ASGR sudarymo metodiką.
3.	Raktažodžiai	TPDR, ASGR, reglamentas, funkcinė zona
4.	Formatas	ZIP formato failas atsiuntimui. Archyve pateikiama ESRI File geodatabase duomenų rinkinys.

Nr.	Charakteristika	Reikšmė
5.	Koordinacijų sistema	LKS-94
6.	Atnaujinimo dažnumas	24h
7.	Rinkinio būseną	Vystomas
8.	Duomenų savininko pavadinimas	Valstybinė teritorijų planavimo ir statybos inspekcija prie Aplinkos ministerijos
9.	Duomenų autorinių teisių tekstas	Valstybinė teritorijų planavimo ir statybos inspekcija prie Aplinkos ministerijos
10.	Duomenų naudojimo sąlygų tekstas	Duomenys yra vieši. Naudojant būtina nurodyti savininką.
11.	URL gamybinėje aplinkoje	https://tpdr.planuojustatau.lt/assets/asgr.gdb.zip
12.	URL testavimo aplinkoje	https://tpdr.eptptest.lt/assets/asgr.gdb.zip