

ŽEMĖLAPIO KŪRIMAS – KELIAS Į PASAULIO  
PAŽINIMĄ, GALIMYBĖ IŠREIKŠTI SAVE, BŪTI  
PASTEBĖTIEMS. ĮSITIKINKITE PATYS!



# TARPTAUTINIS VAIKŲ ŽEMĖLAPIO KONKURSAS

INFORMACINIS LEIDINYS

LIETUVOS KARTOGRAFŲ DRAUGIJA

VILNIUS 2015



## Konkurso pristatymas

Lietuvoje organizuojamas Barbaros Pečenik (Barbara Petchenik) vardo vaikų žemėlapių konkursas – tai kas dveji metai vykstantis renginys, kuriame su savo paties sukurtu žemėlapiu gali dalyvauti kiekvienas vaikas iki 16 metų.

## Konkurso etapai

Konkursą sudaro du etapai:

- nacionalinis, vykstantis Lietuvoje;
- tarptautinis.

Nacionaliniame etape skelbiamas konkursas ir organizuojama geriausių, konkurso reikalavimus atitikusių darbelių paroda. 6 darbai, laimėję nacionalinę konkurso atranką, siunčiami į užsienyje vykstančią parodą ir tolesnę atranką.





## Konkurso organizatorius



Konkursą Lietuvoje organizuoja Lietuvos kartografų draugija (LKD) – visuomeninė organizacija, vienijanti asmenis, besidominčius kartografija, dalyvaujančius rengiant kartografijos specialistus, remiančius kartografijos mokslo pažangą. LKD įkurta 2002 metais. 2003 m. LKD tapo Tarptautinės kartografų organizacijos (International Cartographic Association, TKA), vienijančios kartografų draugijas iš 84 pasaulio valstybių, nare. Tarptautinį vaikų žemėlapio konkursą TKA pradėjo organizuoti nuo 1993 m.

## Konkurso tikslai

Konkursas organizuojamas šiais tikslais:

1. Lavinti vaikų supratimą apie kartografiją, geografiją.
2. Skatinti vaikus su negalia dalyvauti konkurse.
3. Gerinti ne tik artimiausios aplinkos suvokimą, bet ir skatinti vaikus pažvelgti globaliau.
4. Skatinti vaikų kūrybiškumą.

## Konkurso dalyviai

Konkurse gali dalyvauti visi vaikai iki 16 metų.

Darbai vertinami atskirose dalyvių amžiaus grupėse:

- I grupė – vaikai iki 6 metų;
- II grupė – 6–8 metų;
- III grupė – 9–12 metų;
- IV grupė – 13–15 metų.

## Darbų panaudojimas

Darbai gali būti panaudojami įvairiais tikslais:

- moksliniams tyrimams;
- švietimui;
- LKD bei kitų konkurso organizatorių ir rėmėjų leidiniams leisti.



## Kartografija vaikų žemėlapiuose

Vaikai, piešdami Žemę, gilina savo pažintį su pasauliu. Vaikų Žemės piešinius galima prilyginti žemėlapiams, jei šie darbai turi žemėlapio elementų.

### Kas yra žemėlapis?

Žemėlapis – tai sumažintas vietovės modelis, pateiktas naudojant sutartinius ženklus, mastelį ir projekciją. Žemėlapis gali būti naudojamas objekto vietai ir aukščiui nustatyti, atstumui matuoti, objektų tarpusavio ryšiams nustatyti. Žemėlapis – yra kartografijos mokslo objektas.

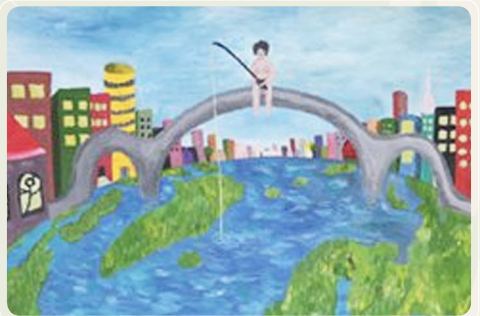
### Kas yra kartografija?

Kartografija – tai mokslas apie žemėlapių sudarymą.

### Vaikų žemėlapių elementai

Žemėlapiai, taip pat ir vaikų žemėlapių konkursui teikiami darbai, turėtų turėti tam tikrus žemėlapio elementus.

- Teritorijos kontūras. Teritorijos kontūras padeda atpažinti, kokia teritorija vaizduojama žemėlapyje: vandenynas, žemynas, šalis ar šalies regionas.



- Kartografinė projekcija. Kartografinė projekcija – tai būdas atvaizduoti Žemės paviršių plokštumoje, tai yra žemėlapyje, nes žemėlapis – irgi plokštuma. Perėjimui nuo išgaubto Žemės paviršiaus prie plokštumos yra naudojamos įvairios figūros, iš kurių populiariausios yra kūgis, cilindras ir plokštuma.





- Kartografinis tinklėlis. Kartografinę tinklėlis sudaro lygiagrečių ir dienovidinių linijos žemėlapyje. Kartografinio tinklėlio vaizdą lemia žemėlapyje pritaikyta kartografinė projekcija.



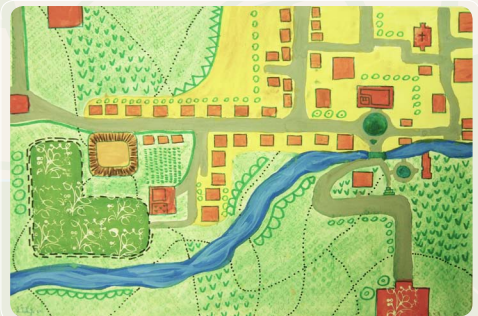
- Mastelis. Žemėlapyje teritorija vaizduojama proporcingai sumažinta. Santykį tarp žemėlapyje vaizduojamos teritorijos dydžio ir realaus teritorijos dydžio parodo žemėlapių mastelis. Mažinant mastelį galima peržiūrėti vis detalesnį teritorijos vaizdą.



- Tema žemėlapyje. Žemėlapis puikiai tinka teritorijos istorijai, gamtai, visuomenės gyvenimui ar kitai temai vaizduoti.



- Sutartiniai ženklai. Žemėlapis – ne nuotrauka. Žemėlapyje objektai vaizduojami sutartiniais ženklais: miestai gali būti žymimi taškais, upės – linijomis, ežerai – daugiakampiais. Taikliai parinkta ženklo spalva, dydis, užrašas padeda atpažinti, kokia teritorija vaizduojama žemėlapyje.





### Kviečiame dalyvauti!

Kviečiame visus Lietuvos vaikus iki 16 metų dalyvauti kas dvejus metus LKD organizuojamame vaikų žemėlapių konkurse, nes tai:

- pasaulio pažinimo gebėjimų stiprinimas!
- galimybė išreikšti save!
- galimybė dalyvauti vaikų žemėlapių parodoje ir būti apdovanotiems!

Žemė ant boružės kūno ar vėžlio kiauto – vaikų dovana kartografijai... Užverskite konkursą savo piešiniais! Nustebinkite ne tik savo bendraamžius, bet ir patyrisius kartografus. Praturtinkite kartografiją savo vaizdais apie Žemę!

Daugiau informacijos apie renginį rasite čia:

- Lietuvos kartografų draugijos puslapyje Facebook tinkle;
- Lietuvos erdvinės informacijos portale [www.geoportal.lt](http://www.geoportal.lt), teminėje srityje „Lietuvos kartografų draugija“ [www.geoportal.lt/lkd](http://www.geoportal.lt/lkd).

Tikinti Lietuvos vaikų gabumais –  
Lietuvos kartografų draugija

